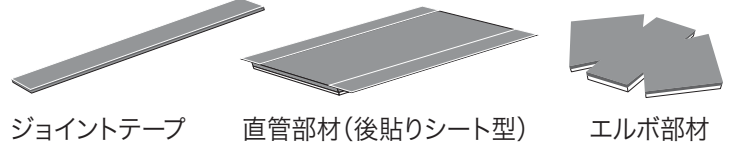


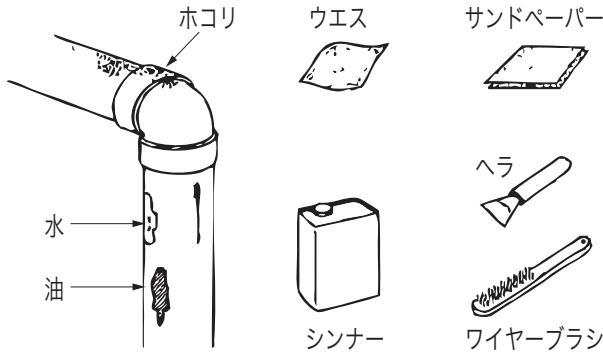
後付けタイプ
後貼りシート型

1.貫通穴径は、下記寸法となります。
(寸法は防音材付排水管が通る最低寸法です。)
100φ用:135φ 75φ用:110φ 50φ用:80φ

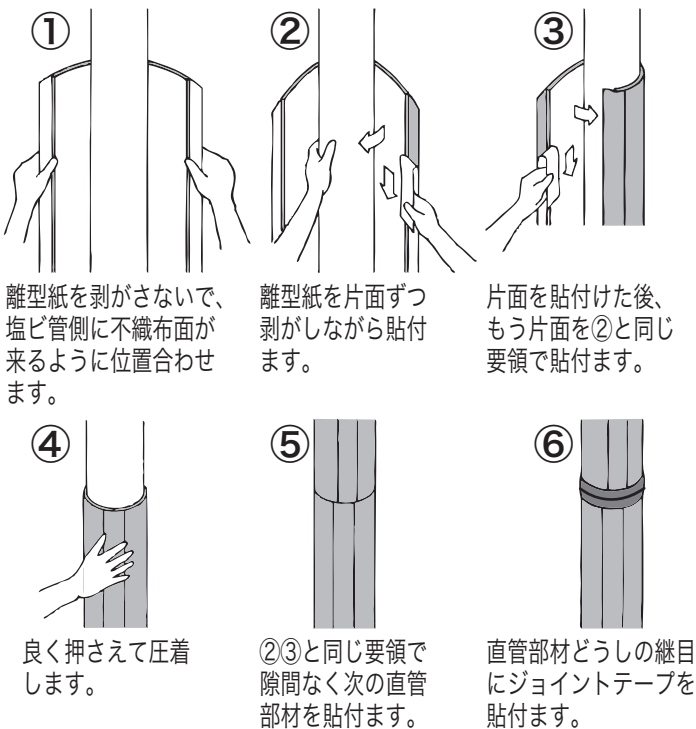
部材構成



1. 下地の清掃

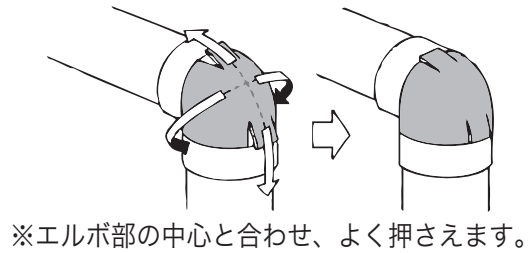


2. 直管部の貼付け

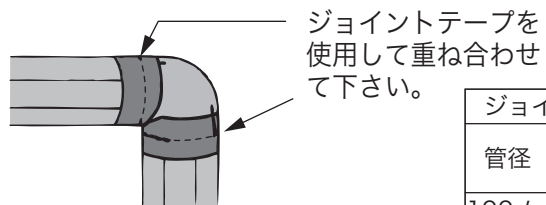


ジョイントテープ	
管径	必要なテープの長さ
100φ	500 mm
75φ	400 mm
50φ	300 mm

3. エルボ部の貼付け

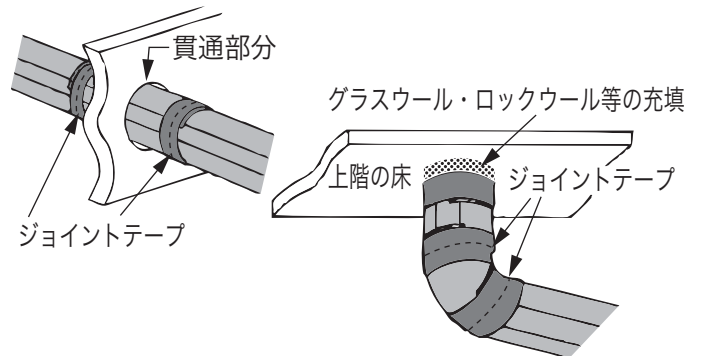


4. エルボ部と直管の取り合い



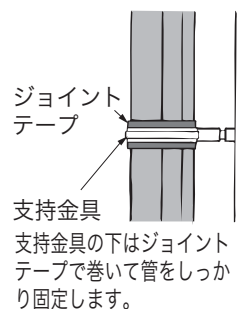
ジョイントテープ	
管径	必要なテープの長さ
100φ	500 mm
75φ	400 mm
50φ	300 mm

5. 貫通部分の処理



6. 支持金具取付

支持金具は専用品もしくは、同一サイズの耐火二層管用支持金具を使用して下さい。
※ 耐火二層管メーカーのフネアクロス株式会社用の専門金具は、径が小さい為固定できません。



管径	耐火二層管用支持金具サイズ
100φ	100φ
75φ	75φ
50φ	50φ